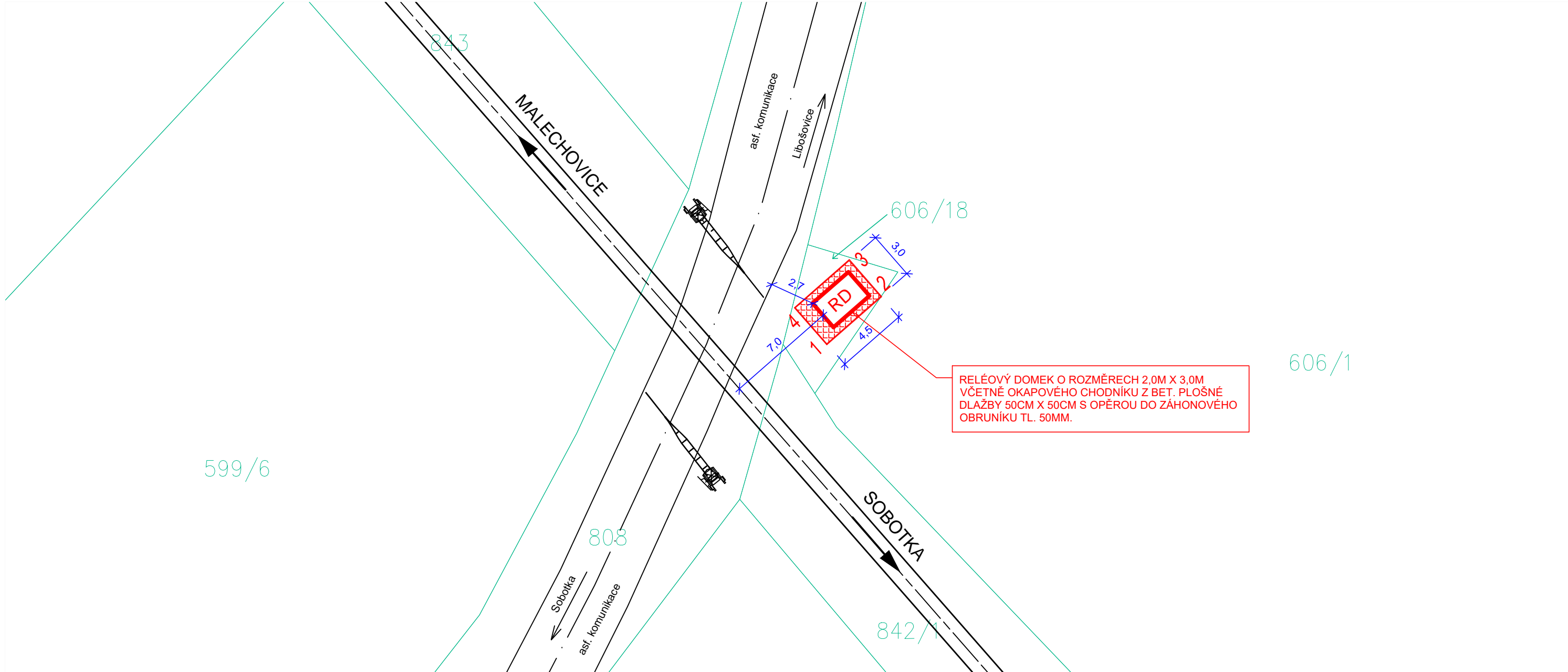


Situace stavby RD na přejezdu P4675 v km 40,770  
M 1:250



LEGENDA NAVRŽENÝCH OBJEKTŮ:

- RELÉOVÝ DOMEK O ROZMĚRECH 3,0M X 2,0M
- OKAPOVÝ CHODNÍK - BET. DLAŽBA 50CM X 50CM

SEZNAM SOUŘADNIC:

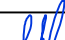

		Y	X
DOMEK	1	684716.20	1006652.74
	2	684713.94	1006650.76
	3	684715.26	1006649.25
	4	684717.52	1006651.23



HRANICE POZEMKU DLE KN

Doplňkové informace:  
Kóty jsou uvedeny v metrech.  
Reléový domek bude umístěn 0,15m nad okolní stávající terén.

"PO PŘIPOMÍNKOVÉM ŘÍZENÍ"

<div><div>signal</div><div>PROJEKT</div></div> <div>PRAC. HRADEC KRÁLOVÉ</div>		Jméno	Podpis	ZAKÁZKOVÉ ČÍSLO	ČÍSLO SOUPRAVY:
	VYPRACOVAL:	Ing. GIBL		20-051-30-311	
	KONTROLOVAL:	Ing. MOTAL		DATUM: 11/2020	
Výstavba PZS na přejezdu P4675 v km 40,770 a P4676 v km 41,720 trati Mladá Boleslav město – Stará Paka			STUPEŇ: DUSP		
S0 02 Základy reléových domků				ČÁST: D.2.2.a.2	
Situace stavby RD na přejezdu P4675 v km 40,770				ČÍSLO VÝKRESU:	01